

24 septembre 2025

# Points à retenir sur l'importance de travailler ensemble

Forum de Santé  
animale Canada  
de 2025



**ACER**  
CONSULTING

**Les pièges du travail en solo**

**La collaboration n'est pas une option facultative**

**Obstacles et angles morts**

**Solutions potentielles**

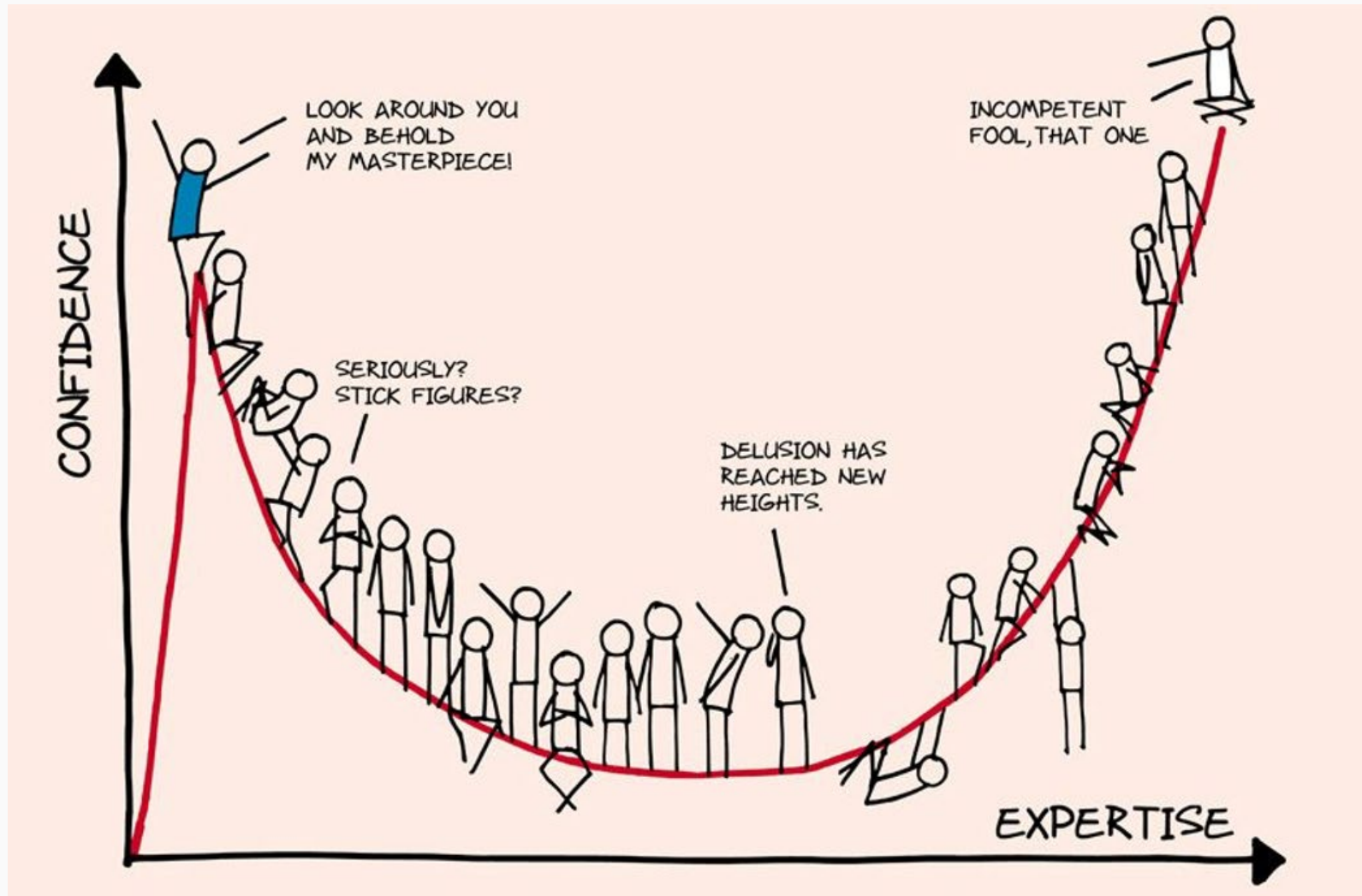


À Pittsburgh, en 1995, un homme entre dans une banque



développement instantané (Polaroid).

# Effet Dunning-Kruger



Nous ne savons pas ce que nous ne savons pas

# Pourquoi cela est important...



Dans le domaine de la santé animale, ce n'est pas un manque d'efforts qui nous retient.

Nous sommes confiants dans nos projets, mais nous sommes limités par les angles morts que nous ne voyons pas.

La collaboration nous aide à repérer le jus de citron sur notre propre visage avant qu'il ne nous en coûte.

# Une mise en garde... La cage modifiée.

- La cage « modifiée » ou « enrichie » pour les poules pondeuses repose sur des recherches solides :
  - Amélioration de la taille des groupes, des perchoirs, des bains de poussière, des aires de nidification et réduction des comportements négatifs.
- **Le point de vue de l'industrie :** il s'agit d'une amélioration du bien-être par rapport aux cages conventionnelles.
- **Le point de vue du public?** C'est encore une cage!
- **La collaboration nous donne une perspective.**



# Préparation aux situations d'urgence...

- Les situations d'urgence sont désordonnées. La planification en temps de paix est essentielle.
- Une réponse efficace exige une coordination étroite entre les gouvernements fédéral, provinciaux et territoriaux et l'industrie.
- Les plans, les politiques et les programmes ne fonctionnent que s'ils s'intègrent de manière transparente entre les acteurs.
- Les exercices sur table permettent de prendre du recul en mettant à l'essai nos actions...



# Préparation aux situations d'urgence...

Ces exercices nous obligent à nous confronter aux preuves de nos hypothèses, de nos malentendus et de nos angles morts... la collaboration nous prépare.

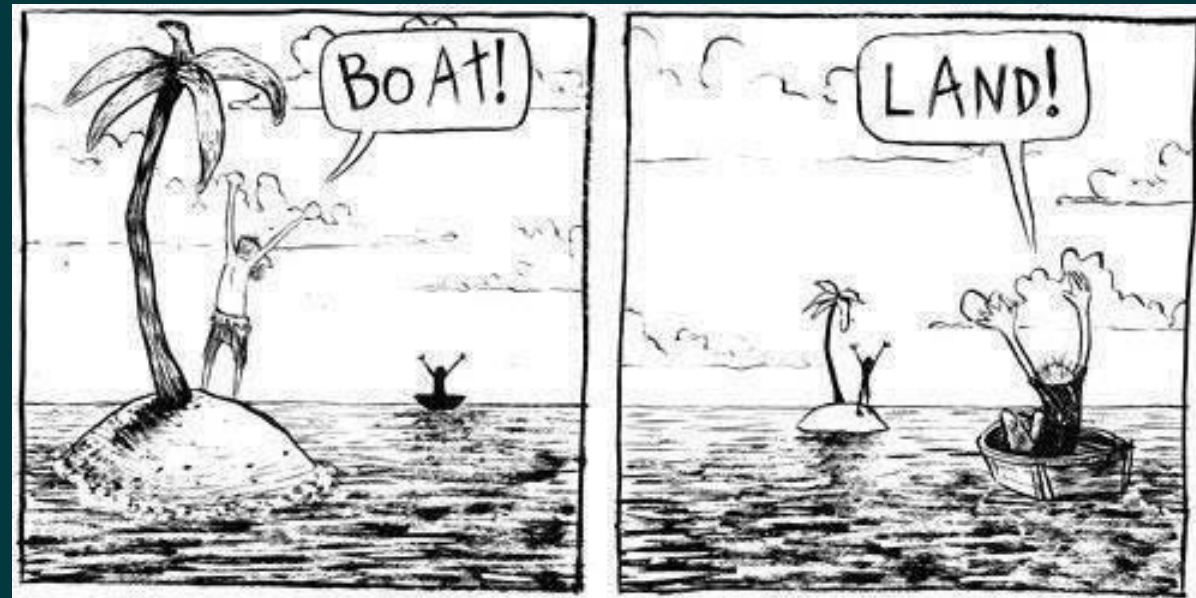




# Le besoin de collaboration



La force de la collaboration réside dans le fait qu'elle nous permet d'avoir une vision plus large de la question grâce à de nouvelles perspectives et d'obtenir des résultats plus solides.



# Le besoin de collaboration



L'histoire du jus de citron est amusante a posteriori, mais dans notre monde, les enjeux sont bien plus importants.

Si nous ne brisons pas l'isolement, nous risquons de passer à côté de signaux essentiels, de dupliquer les efforts ou d'omettre de corriger des lacunes.

**La collaboration n'est pas une option** ● ● ●



# Les enjeux



# Nous connaissons le pouvoir de la collaboration



**Responsabilité partagée.** Elle permet de détecter rapidement les erreurs et de favoriser la responsabilité collective.



**Confiance renforcée.** Les relations construites en collaboration nous permettent de traverser les crises.



**Solutions résilientes.** La combinaison des expertises rend les décisions plus solides et plus durables.



**Étincelle de l'innovation.** La diversité des voix alimente des idées qu'aucun d'entre nous ne pourrait concrétiser seul.



**Progrès plus intelligents.** La collaboration permet d'éviter les doublons et de canaliser les efforts là où ils comptent le plus.

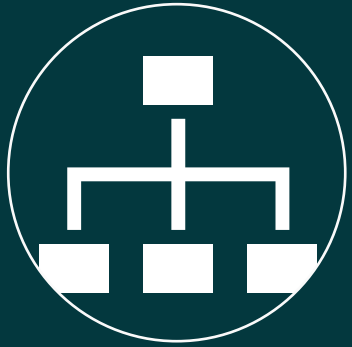
Si nous savons que la collaboration est  
essentielle,  
pourquoi avons-nous encore du mal à  
collaborer correctement?



**Obstacles et angles morts**



# Pourquoi c'est difficile. Pièges courants



## Écarts de pouvoir et méfiance.

L'influence inégale et les tensions passées bloquent la mobilisation.



## Rôles et processus peu clairs.

En l'absence d'objectifs, de règles et de responsabilités clairs, les équipes partent à la dérive.



## Pression liée au temps et aux ressources.

L'instauration de la confiance et de l'harmonisation nécessite des efforts dont les gens ont souvent l'impression de manquer.



## Incitations concurrentes.

Les gains à court terme sont récompensés au détriment des résultats communs.



## Peur de perdre le contrôle.

Le partage de l'autorité semble risqué.



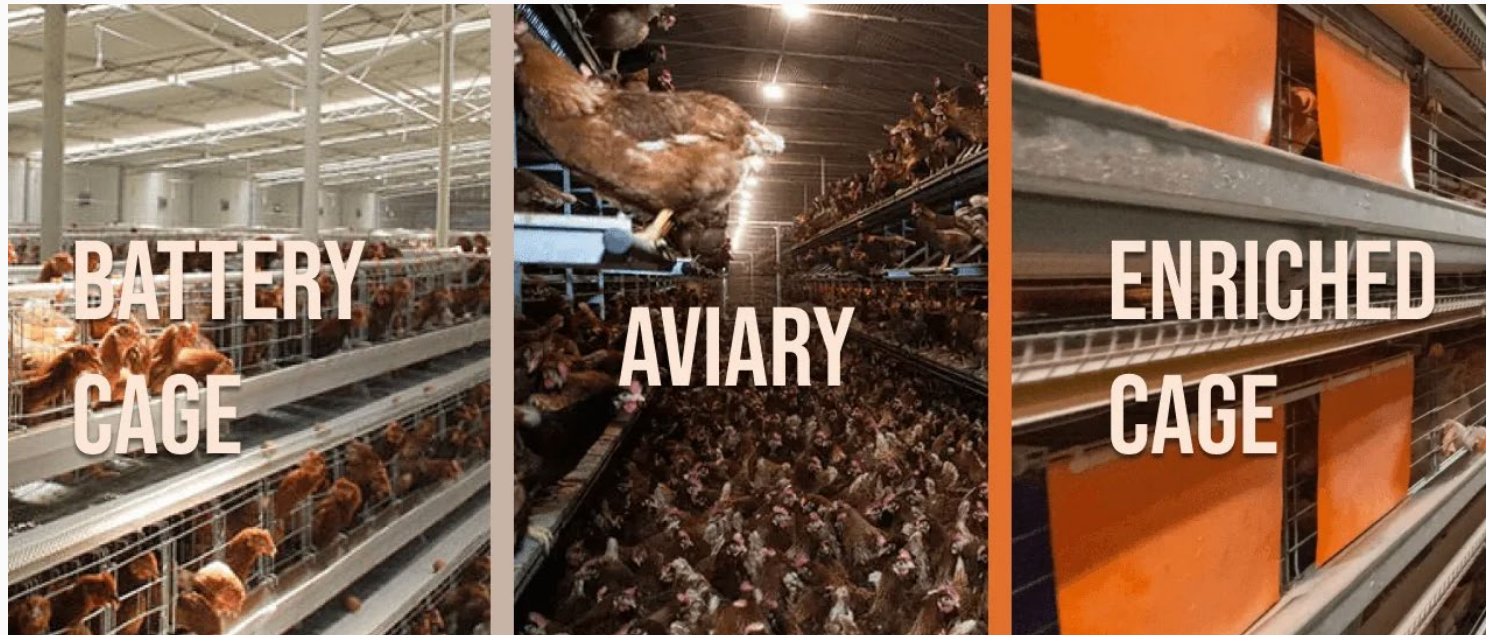


# Mythes

## Fausses hypothèses

La collaboration permet de gagner du temps.

**Réalité** : C'est plus lent au début, mais cela permet d'éviter des erreurs coûteuses et des doublons par la suite.

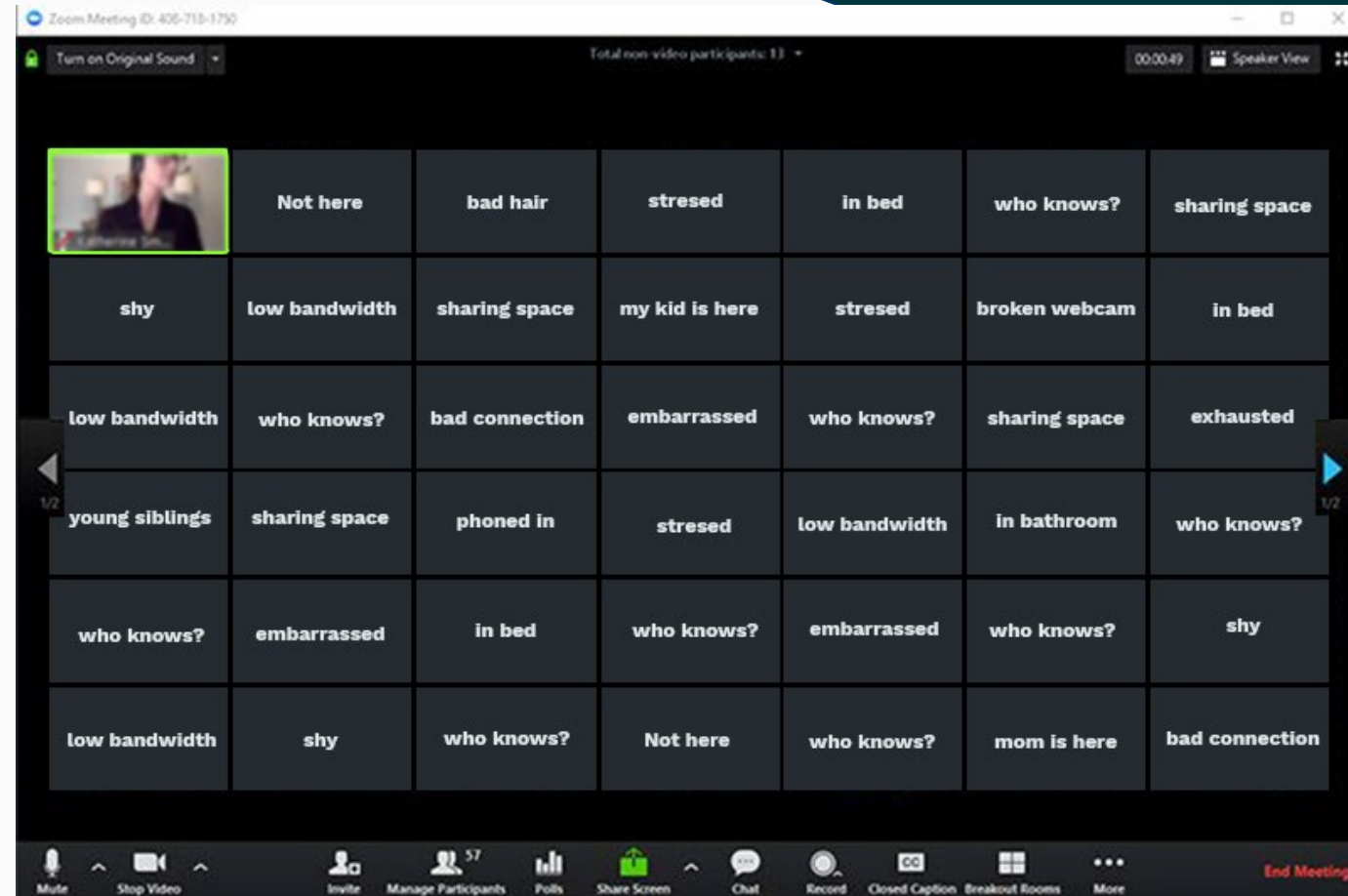


# Mythes

## Fausse hypothèses

Il suffit de s'asseoir dans la même pièce.

**Réalité :** Une véritable collaboration nécessite une facilitation, une structure et une responsabilité partagée.



# Mythes

## Fausse hypothèses

Les relations s'entretiennent d'elles-mêmes.

**Réalité :** La confiance et la transparence nécessitent un investissement continu et une conception intentionnelle.



**Les clés de la réussite** ● ● ●

# Poser les bases



## La vision, pas le flou.

Définissez les résultats afin que les partenaires demeurent en harmonie même si les priorités diffèrent.



## La confiance n'est pas une option.

La transparence et la fiabilité sont la devise de la collaboration.



## De la structure et de la flexibilité.

Des rôles clairs assurent la stabilité; des processus adaptables maintiennent l'élan.



## Les incitations doivent apporter une valeur ajoutée.

Partenariats lorsque les avantages sont réels et partagés.



## Apprendre, mesurer, adapter

L'évaluation permet de rendre des comptes et de réaliser des progrès durables.



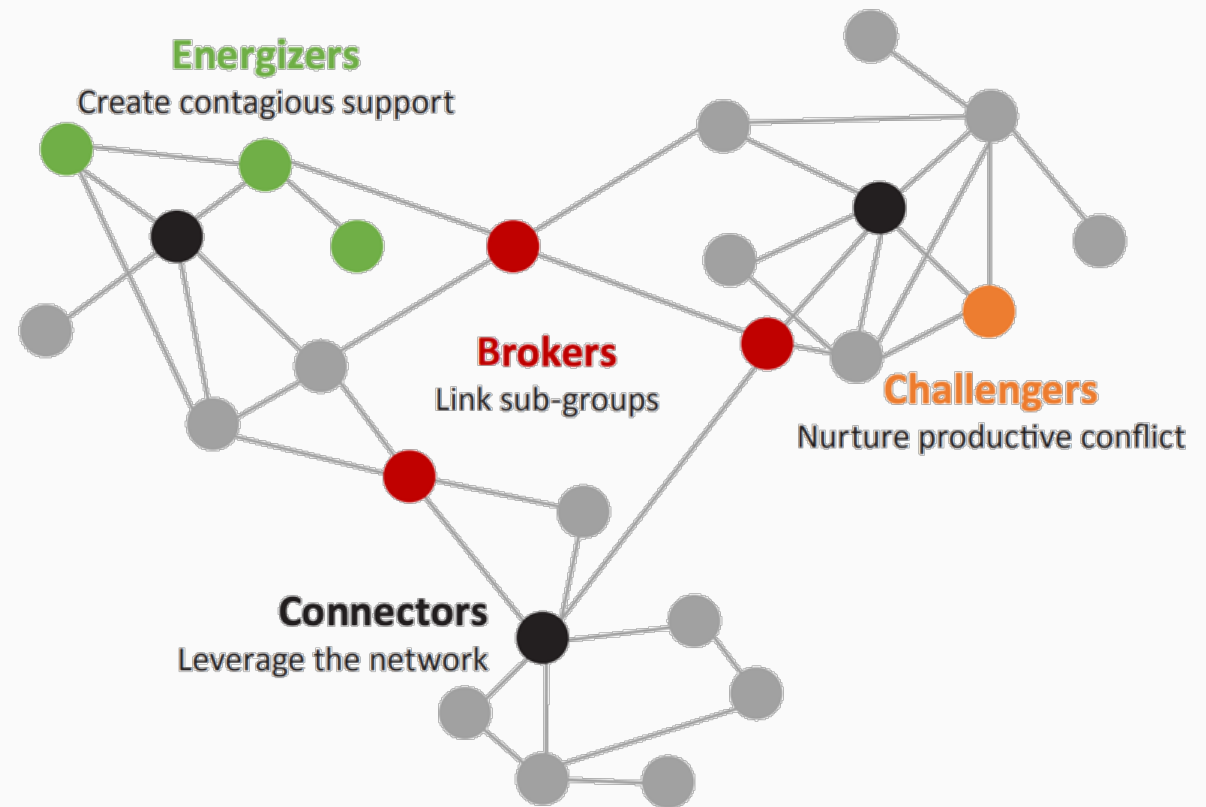
# Il s'agit de personnes

Les politiques aident à s'engager à mener une action concertée

Les processus sont essentiels

Payer pour jouer – engagement personnel

Nous devons positionner notre personnel



# Modèles et exemples



World Organisation  
for Animal Health

## Public-Private Partnerships in the veterinary domain

---

To strengthen the effectiveness of Veterinary Services in the long term, collaborations between the public and private sectors are invaluable. Public-Private Partnerships enable the pooling of resources and create synergies across sectors to help improve access to services that would otherwise be unattainable by either sector working in isolation.

# Modèles et exemples

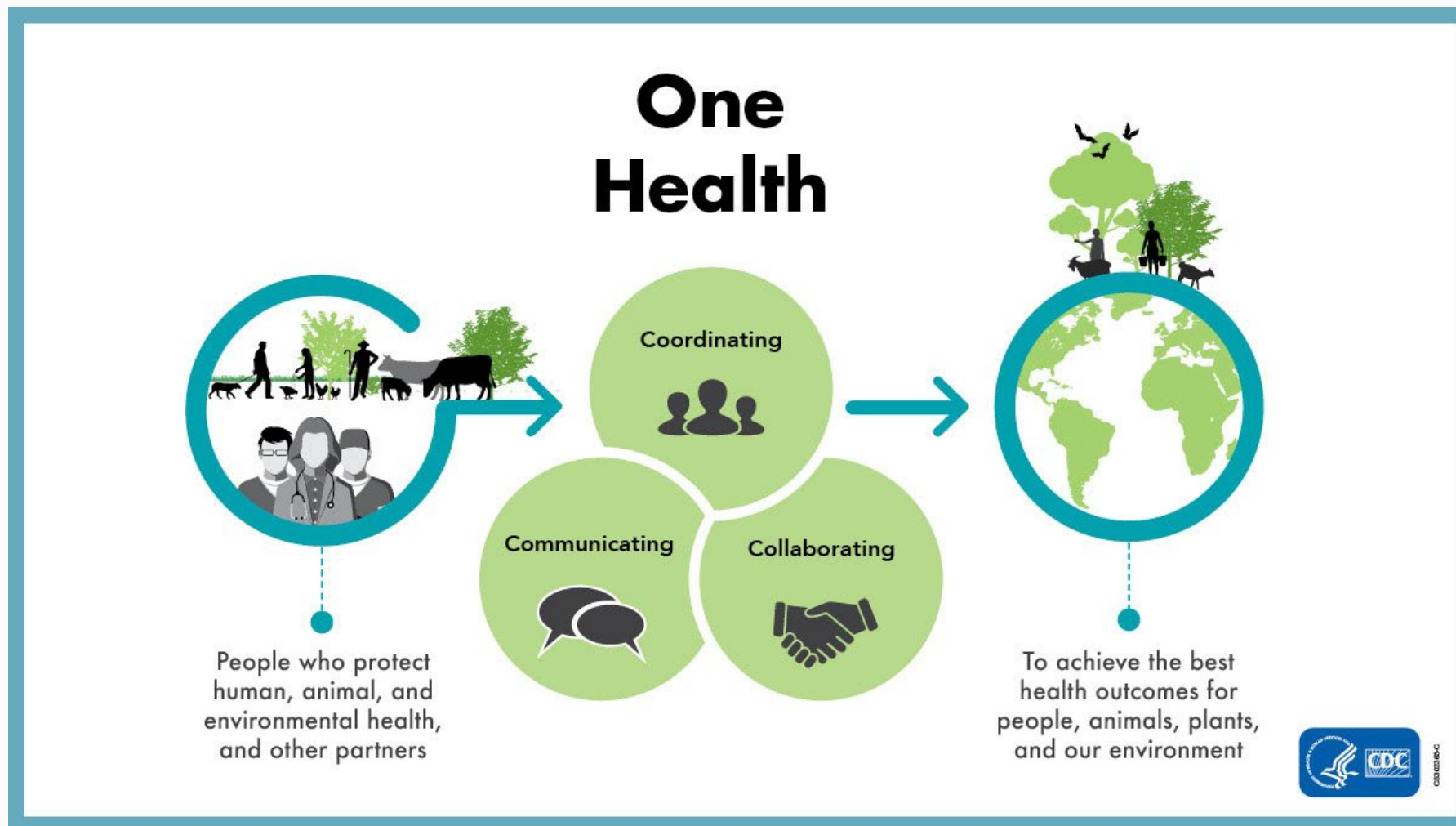
RESPONSIBLE USE OF MEDICINES IN AGRICULTURE ALLIANCE

# RUMA





# Dans nos cadres



# Dans nos politiques



## Pan-Canadian Action Plan on Antimicrobial Resistance



# A NETWORK of NETWORKS



CAHSS was designed as a network of networks to build on established animal health surveillance initiatives. Each CAHSS animal species and topic-focused network comes together regularly to share information in a cross-Canada roundtable, and to prioritize and work on surveillance activities. New ideas and projects to enhance surveillance are highlighted across the networks. Important animal health information is shared across networks when needed.



Animal Health Canada divisions help build unprecedented collaborative, multi-partner models that clarify respective roles, responsibilities, and accountabilities of each partner implementing animal health and welfare strategy for Canada.

## Dans nos programmes


# Dans nos pratiques

Le Conseil national pour les soins aux animaux d'élevage (CNSAE) est la seule organisation au monde qui rassemble les groupes de protection des animaux, les organismes d'exécution de la loi, le gouvernement et les agriculteurs dans le cadre d'un modèle de prise de décision collective visant à faire progresser le bien-être des animaux d'élevage.



## Advancing **Animal Welfare** and **Public Trust** Through **Codes of Practice**

PROJECT ACHIEVEMENTS REPORT  
APRIL 2022-MARCH 2023

A close-up photograph of two hands holding several interlocking puzzle pieces. The pieces are in shades of brown, orange, and yellow. The background is a soft, out-of-focus light color. The text is overlaid on the center of the image.

**Nous avons besoin de plus que les déclarations qui font l'unanimité sur la collaboration, la communication, et le principe « nous sommes tous dans le même bateau ».**

**Nous devons mettre en place des processus, les doter de ressources suffisantes, et nous engager à les suivre.**

# Conclusion



- Seuls, nous voyons des fragments. Ensemble, nous voyons l'ensemble.
- La collaboration permet d'instaurer la confiance, la résilience, et des solutions durables.
- Les risques auxquels nous sommes confrontés, de la RAM aux changements climatiques, sont trop importants pour un seul acteur.
- **La collaboration n'est pas une option, elle est au cœur de notre stratégie de leadership.**
- Au cours des 15 prochaines années, Santé animale Canada aura l'occasion d'établir la norme en matière de leadership collaboratif dans le domaine de la santé animale.

**La question est la suivante : quel rôle allez-vous?**

# Merci!

## Des questions?

[sroche@acerconsult.ca](mailto:sroche@acerconsult.ca)



**ACER**  
CONSULTING